

# รายนํ้าฝนไวอนิล เอสซีจี

สวย กลมกลืน กับบ้านทุกสไตล์



# 5 เหตุผล ที่ต้องติดตั้งน้ำฝน

1



ปกป้องความสัมพันธ์เพื่อนบ้านจากปัญหาน้ำฝนกระเด็น

2



ปกป้องสวน บ่อปลาจากปัญหาน้ำฝนกระเทย

3



ปกป้องผนังบ้าน จากปัญหาคราบน้ำ เชื้อรา สิววมลอกล่อน  
เนื่องจากน้ำฝนจากหลังคาปะทะแรงลมพัดเข้าผนังบ้าน

4



ปกป้องประตูและหน้าต่าง จากปัญหาความชื้นจากน้ำฝน  
สาครกระเด็น ทำให้ประตูและหน้าต่างบวมหรือเป็นสนิม

5



ปกป้องบ้าน จากปัญหาพื้นทรุด เนื่องจากน้ำฝน  
ท่วมขังกัดเซาะผิวดิน

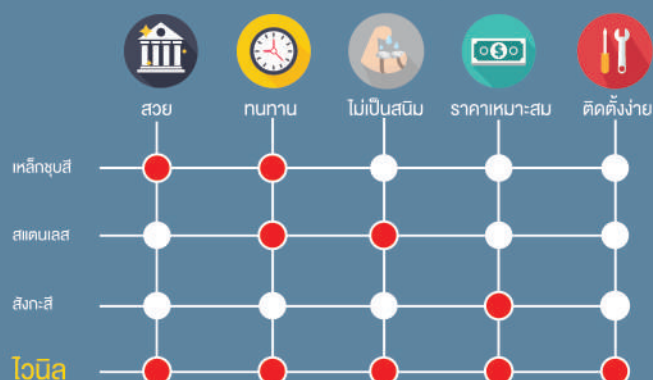
## WHY VINYL?

?

ปัจจุบันรางน้ำฝนในท้องตลาดมีให้เลือกสรรหลากหลายวัสดุ ซึ่งมีคุณสมบัติที่แตกต่างกับ ไวนิล (Vinyl) หนึ่งในวัสดุรางน้ำฝน ที่ได้รับความนิยมและใช้งานกันอย่างแพร่หลายในยุโรปและสหรัฐอเมริกาเนื่องจากคุณสมบัติพิเศษที่โดดเด่นกว่าวัสดุอื่น

ไวนิล ผลิตจากโพลีเมอร์สังเคราะห์ชนิดหนึ่ง ที่มีคุณสมบัติพิเศษกว่าโพลีเมอร์ทั่วไป แข็งแรง ทนทาน ไม่ลามไฟ เป็นวัสดุที่ได้รับการออกแบบมาสำหรับใช้งานภายนอกอาคาร (Outdoor) โดยเฉพาะ ทั้งยังช่วยลดภาวะโลกร้อนด้วยกระบวนการผลิตที่ใช้พลังงานต่ำ และยังสามารถนำกลับมาใช้ใหม่ได้ 100%

## รางน้ำฝนแบบไหนโดนใจคุณ





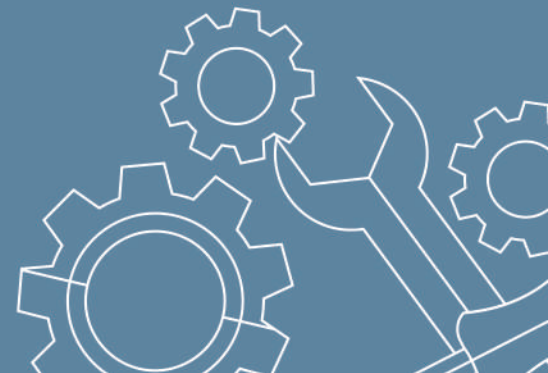
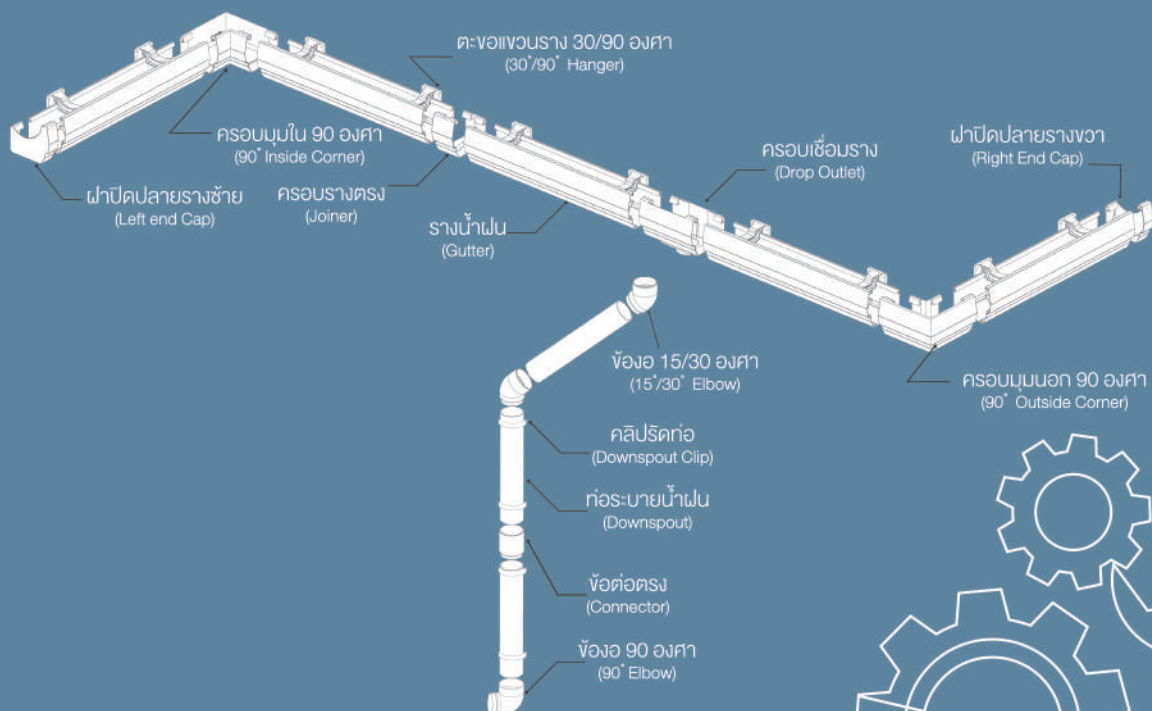
# ทำไม ต้องรางน้ำฝนไวเนิล เอสซีจี



“

รางน้ำฝนไวเนิล เอสซีจี สวยกลมกลืนเป็นหนึ่งเดียวกับบ้านทุกสไตล์ ไร้รอยเชื่อมต่อ ซ่อนตะขอแขวนราง สามารถระบายน้ำฝนออกจากตัวรางน้ำฝนได้อย่างรวดเร็ว ป้องกันน้ำฝนไหลย้อนกลับเข้าเชิงชายและฝ้า วัสดุทำจากไวเนิลที่มีความแข็งแรง ทนทานต่อสภาพแวดล้อม ทั้งรังสี UV จากแสงแดดและฝนกรด และไม่เป็นสนิมตลอดอายุการใช้งาน ”

”





# รางน้ำฝนไวโวนิล เอสซีจี รุ่น เดอลุกซ์ (Deluxe)

● สีขาว (White)

รางน้ำฝนสีขาวเข้ากับหลังคาและเชิงชายบ้านทุกสไตล์ พร้อมด้วยดีไซน์ตะขอแขวนรางซ่อนในรางน้ำฝน สวยกลมกลืนไปกับตัวบ้าน สามารถระบายน้ำฝนได้อย่างรวดเร็ว ด้วยดีไซน์ Super Flow ผลิตจากวัสดุไวโวนิลคุณภาพสูงแข็งแรง ทนทานต่อสภาพแวดล้อม ทั้งรังสี UV จากแสงแดดและฝนกรด และไม่เป็นสนิมตลอดอายุการใช้งาน



สวยงามกลืน



ทนทานต่อสภาพแวดล้อม



ไม่เป็นสนิม



Super Flow Design

## Super Flow Design

การออกแบบรูปทรงของตัวรางและระบบระบายน้ำให้สามารถระบายน้ำฝนได้อย่างรวดเร็ว





# รางน้ำฝนไวโนิล เอสซีจี รุ่น สมาร์ท (Smart)

● สีขาว (White) ○ สีน้ำตาลเข้ม (Dark Brown) ● สีเทา (Ash Grey)

เหนือกว่าด้วยดีไซน์พิเศษ ตะขอแขวนรางสามารถรับน้ำหนักได้มากกว่าตะขอทั่วไป ถึง 3 เท่า โดดเด่นด้วยคุณสมบัติพิเศษ Double Protection ป้องกันน้ำฝนกระเด็น ออกจากตัวราง ด้วยดีไซน์ Splash Guard และระบบ Over Flow ที่สามารถป้องกัน น้ำฝนไหลย้อนกลับเข้าเชิงชายและฝ้า

รางน้ำฝนไวโนิล เอสซีจี รุ่น Smart ผลิตจากไวโนิลคุณภาพสูง แข็งแรง ทนทาน ต่อสภาพแวดล้อม ทั้งรังสี UV จากแสงแดดและฝนกรด และไม่เป็นสนิมตลอดอายุการใช้งาน พร้อมด้วยดีไซน์ตะขอแขวนรางซ่อนในรางน้ำฝน จึงสวยงามกลมกลืนเป็น หนึ่งเดียว เข้ากับบ้านทุกสไตล์



สวยงามกลืน



ทนทานต่อสภาพแวดล้อม



ไม่เป็นสนิม



Super Flow Design



Double Protection



## Super Flow Design

การออกแบบรูปทรงของตัวรางและระบบระบายน้ำ ให้สามารถระบายน้ำฝนได้อย่างรวดเร็ว

## Splash Guard

ความสูงของขอบรางน้ำฝนที่เพิ่มขึ้นและรูปทรง ที่ได้รับการออกแบบมาเป็นพิเศษ สามารถป้องกัน น้ำฝนจากหลังคากระเด็นออกนอกตัวรางน้ำฝน

## Over Flow System

ระบบระบายน้ำฝนออกจากตัวรางน้ำฝน เมื่อมีวัสดุ กีดขวางหรืออุดตันทางระบายน้ำ เพื่อป้องกันน้ำฝนไหล ย้อนกลับเข้าเชิงชายและฝ้า





# อุปกรณ์รางน้ำฝนโวนิล เอสซีจี

## รุ่น เดอลักซ์ (Deluxe)

● สีขาว (White)



รางน้ำฝน (3 เมตร/ท่อน)  
(Gutter)



ครอบรางตรง  
(Joiner)



ครอบเชื่อมราง  
(Drop Outlet)



ครอบมุม 90 องศา  
(90° Corner)



ครอบมุม 135 องศา  
(135° Corner)



ตะขอแขวนราง  
(Gutter Hanger)



ปรับมุมเชิงชาย  
(Fascia Fixer)



ฝาปิดปลายราง  
(End Cap)

## รุ่น สมาร์ท (Smart)

● สีขาว (White)



รางน้ำฝน (3 เมตร/ท่อน)  
(Gutter)



ครอบรางตรง  
(Joiner)



ครอบเชื่อมราง  
(Drop Outlet)



ครอบมุมนอก 90 องศา  
(90° Outside Corner)



ครอบมุมใน 90 องศา  
(90° Inside Corner)



ครอบมุมนอก 135 องศา  
(135° Outside Corner)



ครอบมุมใน 135 องศา  
(135° Inside Corner)



ฝาปิดปลายราง  
(End Cap)



แผ่นปรับองศา  
(Shim Plate)



ตะขอแขวนราง 30 องศา  
(30° Hanger)



ตะขอแขวนราง 90 องศา  
(90° Hanger)



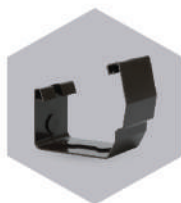
# อุปกรณ์รางน้ำฝนโวนิล เอสซีจี

## รุ่น สมาร์ท (Smart)

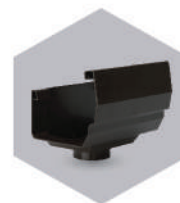
○ สีน้ำตาลเข้ม (Dark Brown)



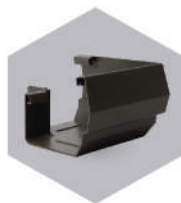
รางน้ำฝน (3 เมตร/ท่อน)  
(Gutter)



ครอบรางตรง  
(Joiner)



ครอบเชื่อมราง  
(Drop Outlet)



ครอบมุมนอก 90 องศา  
(90° Outside Corner)



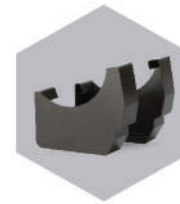
ครอบมุมใน 90 องศา  
(90° Inside Corner)



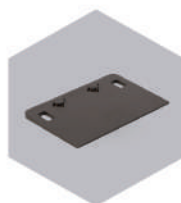
ครอบมุมนอก 135 องศา  
(135° Outside Corner)



ครอบมุมใน 135 องศา  
(135° Inside Corner)



ฝาปิดปลายราง  
(End Cap)



แผ่นปรับองศา  
(Shim Plate)



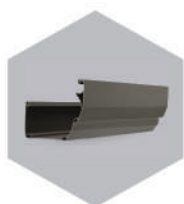
ตะขอแขวนราง 30 องศา  
(30° Hanger)



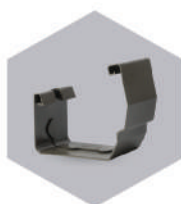
ตะขอแขวนราง 90 องศา  
(90° Hanger)

## รุ่น สมาร์ท (Smart)

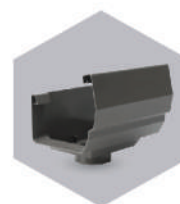
● สีเทา (Ash Grey)



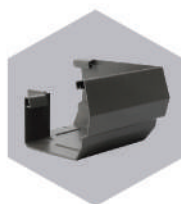
รางน้ำฝน (3 เมตร/ท่อน)  
(Gutter)



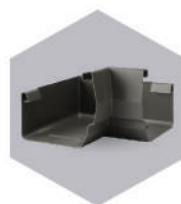
ครอบรางตรง  
(Joiner)



ครอบเชื่อมราง  
(Drop Outlet)



ครอบมุมนอก 90 องศา  
(90° Outside Corner)



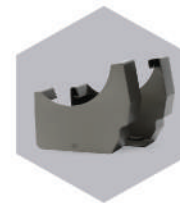
ครอบมุมใน 90 องศา  
(90° Inside Corner)



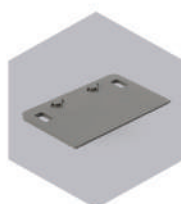
ครอบมุมนอก 135 องศา  
(135° Outside Corner)



ครอบมุมใน 135 องศา  
(135° Inside Corner)



ฝาปิดปลายราง  
(End Cap)



แผ่นปรับองศา  
(Shim Plate)



ตะขอแขวนราง 30 องศา  
(30° Hanger)



ตะขอแขวนราง 90 องศา  
(90° Hanger)



# อุปกรณ์ท่อระบายน้ำฝนโวนิล เอสซีจี

## แบบกลม (Round Style)



ท่อระบายน้ำฝน  
(3 เมตร/ท่อน)  
(Downspout Round)



ข้อต่อตรง  
(Connector Round)



คลิปรัดท่อ  
(Downspout Clip Round)



ข้องอ 15 องศา  
(15° Elbow Round)



ข้องอ 30 องศา  
(30° Elbow Round)



ข้องอ 90 องศา  
(90° Elbow Round)



ข้องอรวมท่อระบายน้ำ 30 องศา  
(30° Vinyl Reducing Elbow)

- สีขาว (White)
- สีน้ำตาลเข้ม (Dark Brown)
- สีเทา (Ash Grey)





# อุปกรณ์เสริมรางน้ำฝนไวนิล เอสซีจี

## โซ่ระบายน้ำฝนไวนิล (Vinyl Rain Chain)

● สีขาว (White) ○ สีน้ำตาลเข้ม (Dark Brown)

เพิ่มเสน่ห์ให้กับบ้าน กลมกลืนไปกับสวนโดยรอบ ด้วย "โซ่ระบายน้ำฝนไวนิล เอสซีจี" เหมาะกับบริเวณพื้นที่ปลูกต้นไม้ ไรยหินกรวด ตกแต่ง หรือลงสูบน้ำในสวน ดีไซน์โดดเด่น สวยงาม ทนสมัย ช่วยแต่งเติมสีสันให้บ้านดูมีชีวิตชีวา



มีให้เลือก 5 รูปทรง



ลิลลี่ (Lily)



แมว (Kitten)



ไดมอนด์ (Diamond)



โลตัส (Lotus)



ทิวลิป (Tulip)

1 กล้อง ติดตั้งได้

ความยาวรวม 3 เมตร

\*แนะนำให้ติดตั้งเฉพาะบริเวณชั้น 1 เท่านั้น





# อุปกรณ์เสริมรางน้ำฝนไวนิล เอสซีจี

## ตะแกรงกันใบไม้ไวนิล (Vinyl Leaf Guard)

สามารถติดตั้งได้ทั้งรุ่นเคอูลุซ์และรุ่นสมาร์ท

### หมดปัญหาน้ำฝนล้นรางจากเศษใบไม้อุดตัน บริเวณรางและท่อระบายน้ำฝน

“ตะแกรงกันใบไม้ไวนิล เอสซีจี” ได้รับการออกแบบมาโดยเฉพาะสำหรับ รางน้ำฝนไวนิล เอสซีจี มีขนาดตะแกรงพอดีกับขนาดราง พร้อม ตะขอแขวนรางรูปแบบใหม่ที่ออกแบบจุดยึดให้ติดตั้งตะแกรงได้อย่างมั่นคง มีความต่อเนื่อง สวยงาม เป็นระเบียบเรียบร้อย ทนทานต่อทุกสภาพอากาศ ใช้งานได้ยาวนาน หมดปัญหาน้ำฝนล้นรางกวนใจ



ตะแกรงกันใบไม้ไวนิล เอสซีจี สีเทา ความยาว 3 เมตร



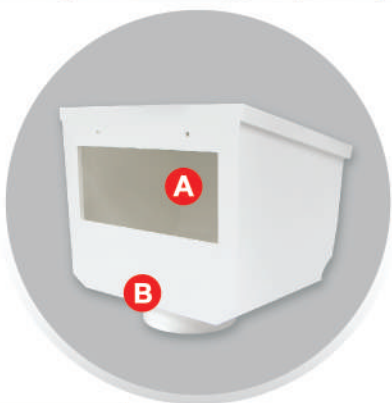
ออกแบบจุดยึดให้ลงล็อกได้พอดี



มีรูหรือช่องขนาดเล็ก ป้องกันไม่ให้ใบไม้หล่นลงไปได้



## วิธีการติดตั้ง ชุดระบายน้ำฝนระเบียง ไวนิล เอสซีจี



### A: การติดตั้งกับจุดระบายน้ำทิ้ง

สามารถติดตั้งร่วมกับจุดระบายน้ำทิ้ง แบบท่อกลม ขนาด 2" และแบบท่อเหลี่ยม ขนาด 2"x4" โดยมีระยะยื่นปลายท่อ 2.5 - 10 ซม. เท่านั้น หากความยาวของท่อมากกว่าระยะที่กำหนดต้องตัดปลายท่อทิ้ง

### B: การติดตั้งอุปกรณ์ระบายน้ำด้านล่าง

สามารถใช้งานร่วมกับท่อระบายน้ำขนาดเส้นผ่านศูนย์กลาง 2.5" หรืออุปกรณ์ใช้ระบายน้ำฝนไวนิล เอสซีจี

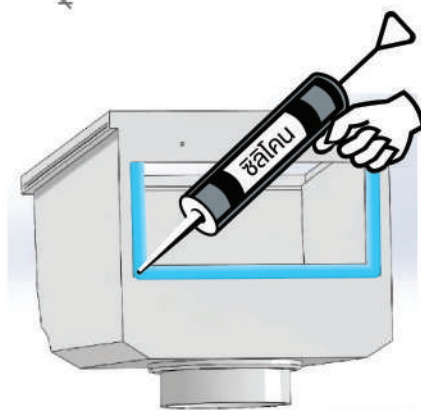
#### ขนาดของสินค้า



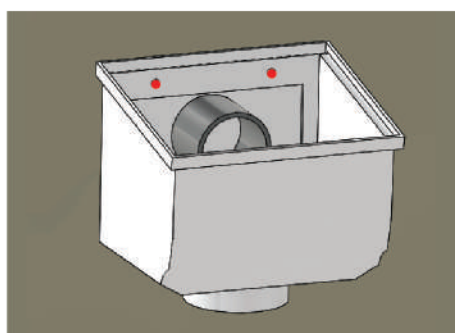
#### ขั้นตอนการติดตั้ง



**1** นำชิ้นงานทาบกับผนังเพื่อกำหนดระยะ จากนั้น เจาะผนังและฝังพุกพลาสติกเบอร์ 7 จำนวน 2 จุด



**2** ยิงซิลิโคนตามแนวที่กำหนด (เส้นสีฟ้า)



**3** ยึดสกรูขนาด 1.5" จำนวน 2 จุด



**4** ติดตั้งท่อระบายน้ำฝนขนาด 2.5" หรือใช้ระบายน้ำฝนไวนิล เอสซีจี

### อุปกรณ์สำหรับการติดตั้ง

1. ส่วนไฟฟ้าพร้อมดอกขันสกรู
2. ตลับเมตร
3. เลื่อยตัดเหล็ก
4. เต้า / เอ็น
5. น้ำยาประสานท่อ เอสซีจี ชนิดเข้มข้น (กรณีติดตั้งร่วมกับท่อระบายน้ำฝน)
6. พุกพลาสติกเบอร์ 7
7. สกรูสแตนเลสหัวเท็ด ขนาด 1.5"
8. ซิลิโคน
9. ดินสอ
10. หนึ่งร้านหรือบันได

## ข้องอรวมท่อระบายน้ำ 30° เอสซีจี

ใหม่

### ข้องอรวมท่อระบายน้ำ 30 องศา (30° Vinyl Reducing Elbow)

โซลูชันที่จะช่วยให้การติดตั้งท่อระบายน้ำมีประสิทธิภาพยิ่งขึ้น ช่วยลดค่าใช้จ่าย และทำให้บ้านดูสวยเป็นระเบียบ ทอดกั่วงวลเรื่องรั้วซึม ด้วยจุดเด่น 3 ข้อ

- ✓ ไม่ต้องทาสีทับ เพราะเป็นสีในเนื้อวัสดุ ติดตั้งได้ทันที ไม่ต้องรอสีแห้ง
- ✓ เป็นระเบียบ ประหยัดงบ เพราะไม่ต้องใช้ข้อต่อหลายตัว จึงดูเรียบร้อยกว่าการรวมท่อทั่วไป และลดค่าใช้จ่ายที่ไม่จำเป็น
- ✓ ทดปัญหาหน้ารั้วซึม ด้วยลึนป้องกันน้ำย้อน

มีให้เลือก 3 สี



● สีขาว (White)



○ สีน้ำตาลเข้ม (Dark Brown)



● สีเทา (Ash Grey)

\*ใช้ในการรวมท่อระบายน้ำ 2 ทาง (ทางระบายน้ำหลักและทางระบายน้ำรอง) สำหรับพื้นที่รวมไม่เกิน 50 ตร.ม. หรือ 12 ม. เท่านั้น





เปรียบเทียบก่อนและหลังติดตั้งข้องอรวมท่ 30°

## การติดตั้งรางน้ำฝนทั่วไป

หลังคาย่อยจะต้องใช้ท่อและข้อต่อหลายชิ้น

**Before**



## ติดตั้งด้วยข้องอรวมท่ 30°

ลดจำนวนท่อและข้อต่อที่ไม่จำเป็น

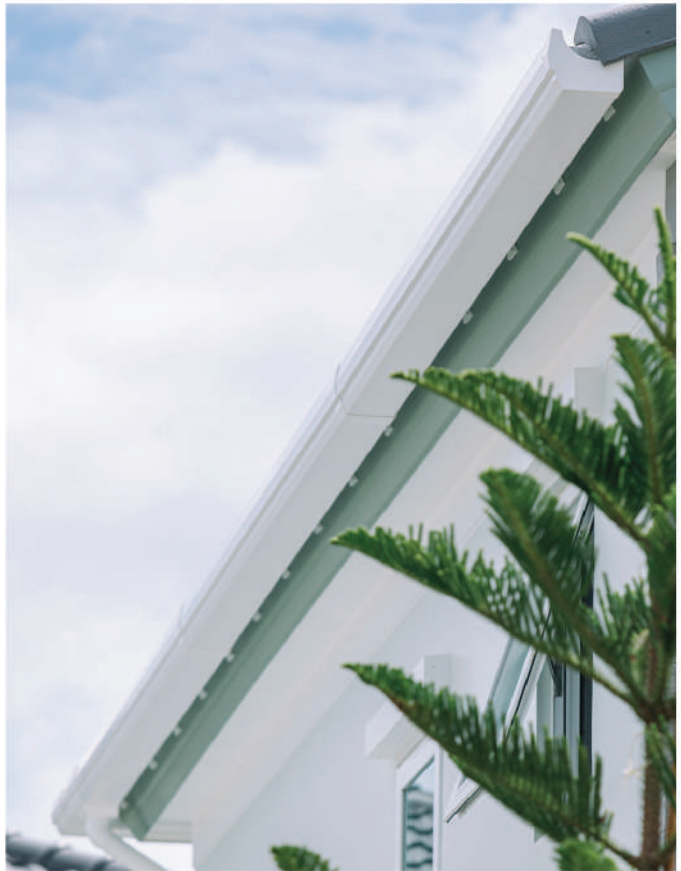
**After**



# ผลงานการติดตั้งรางน้ำฝนโอบิล เอสซีจี

รุ่น สมาร์ท (Smart)

● สีขาว (White)





# ผลงานการติดตั้งรางน้ำฝนโอบิล เอสซีจี

รุ่น สมาร์ท (Smart)

○ สีน้ำตาลเข้ม (Dark Brown)

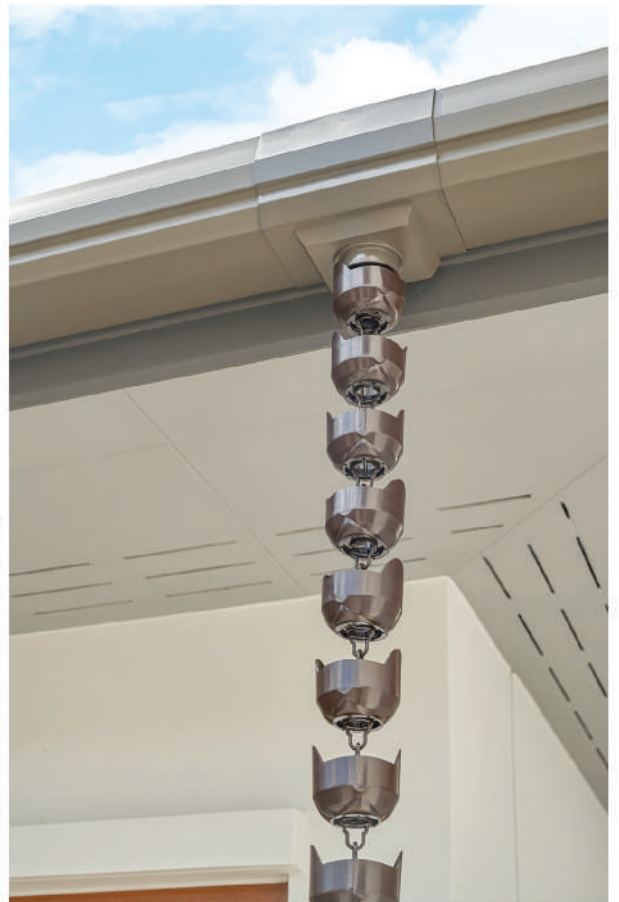




# ผลงานการติดตั้งรางน้ำฝนโอบิล เอสซีจี

## รุ่น สมาร์ท (Smart)

สีเทา (Ash Grey)



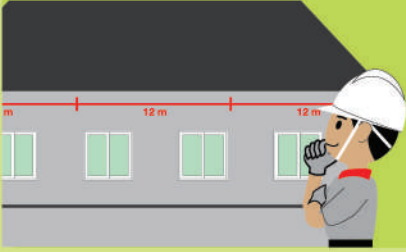


# ข้อควรรู้ก่อนการติดตั้งรางน้ำฝนโวนิล เอสซีจี



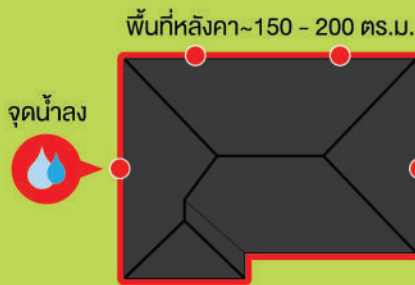
## 1. การคำนวณจุดน้ำลง

จุดน้ำลง



ทุกๆ ระยะความยาว  
เชิงชาย 12 ม. จะต้อง  
มีจุดน้ำลง 1 จุด

ทุกๆ ระยะพื้นที่หลังคา  
50 ตร.ม. จะต้อง  
มีจุดน้ำลง 1 จุด



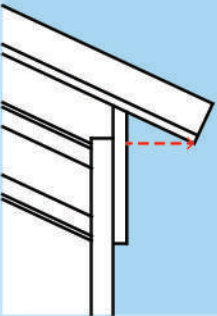
## 2. ระยะยื่นปลายหลังคา

รุ่น เดอลุกซ์ ระยะ: 7 - 9 ซม.  
รุ่น สมารท์ ระยะ: 8 - 10 ซม.



## 3. ประเภทของตะขอแขวนรางที่ควรเลือกใช้

สำหรับเชิงชายตรง



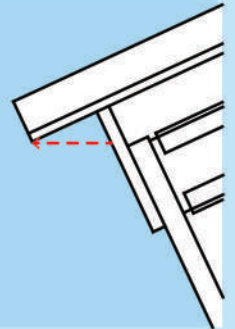
ตะขอแขวนราง  
90 องศา



ตะขอแขวนราง  
30 องศา



สำหรับเชิงชายเอียง



## 4. วัสดุเชื่อมต่อราง

รุ่น เดอลุกซ์



ใช้ซิลิโคนขาว

รุ่น สมารท์



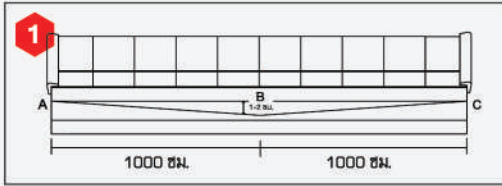
ใช้น้ำยาประสานท่อชนิดเข้มข้น

ดูวิดีโอติดตั้งรางน้ำฝน รุ่น SMART **ได้ที่นี่**

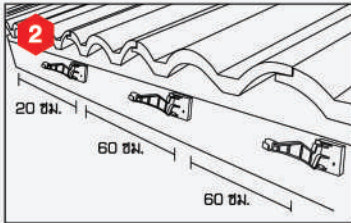


# วิธีการติดตั้ง รางน้ำฝนไวนิล เอสซีจี

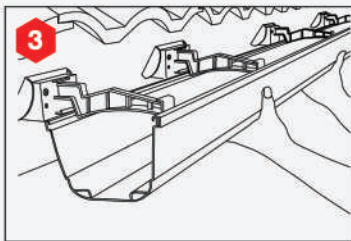
## รุ่นเดอลุกซ์



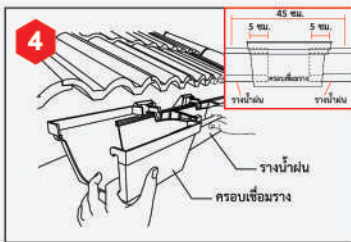
กำหนดระดับความลาดเอียงของรางน้ำฝน 2:1000 ซม.



ติดตั้งตะขอแขวนรางเข้ากับเชิงชายบ้าน โดยให้ตะขอตัวแรกห่างจากมุมเชิงชายไม่เกิน 20 ซม. และตัวต่อไปห่างกันเฉลี่ยไม่เกิน 60 ซม.

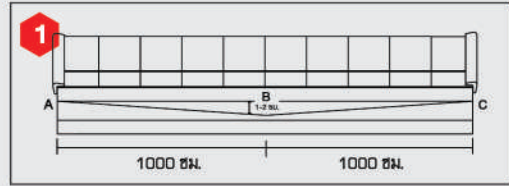


นำรางน้ำฝนติดตั้งกับตะขอแขวนรางให้เข้าล็อก

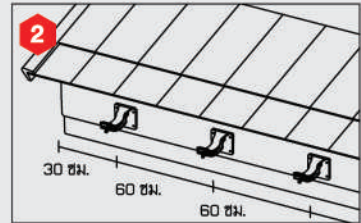


ติดตั้งครอบเชื่อมรางเข้ากับรางน้ำฝน โดยให้ครอบเชื่อมรางอยู่กึ่งกลางของตะขอระยะไม่เกิน 45 ซม.

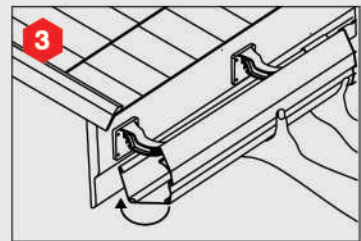
## รุ่นสมาร์ท



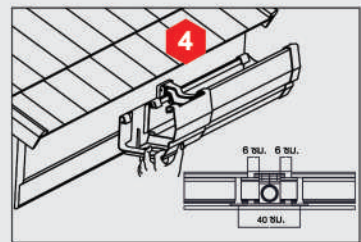
กำหนดระดับความลาดเอียงของรางน้ำฝน 2:1000 ซม.



ติดตั้งตะขอแขวนรางเข้ากับเชิงชายบ้าน โดยให้ตะขอตัวแรกห่างจากมุมเชิงชายไม่เกิน 30 ซม. และตัวต่อไปห่างกันเฉลี่ยไม่เกิน 60 ซม.

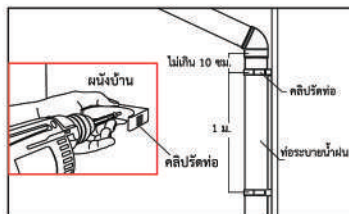


นำรางน้ำฝนติดตั้งกับตะขอแขวนรางให้เข้าล็อก



ติดตั้งครอบเชื่อมรางเข้ากับรางน้ำฝน โดยให้ครอบเชื่อมรางอยู่กึ่งกลางของตะขอระยะไม่เกิน 40 ซม.

## วิธีการติดตั้งท่อระบายน้ำฝนไวนิล เอสซีจี



ติดตั้งท่อระบายน้ำฝนตามแนวผนังบ้าน โดยยึดคัลบริดจ์ตัวแรกห่างจากช่องอ่ไม่เกิน 10 ซม. ระยะคัลบริดจ์ตัวต่อไปไม่เกิน 1 ม.



# อุปกรณ์ระบายน้ำฝนไวโนล เอสซีจี

**ใหม่**

## ชุดระบายน้ำระเบียงไวโนล (Vinyl Balcony Downspout)

จบทุกปัญหาการระบายน้ำที่ซึ่งบริเวณริมระเบียงอย่างไร้ทิศทาง รวมถึงปัญหาคราบสกปรกบริเวณผนังบ้าน ด้วยชุดระบายน้ำระเบียงไวโนล เอสซีจี ซึ่งออกแบบมาเป็นพิเศษให้สามารถใช้งานร่วมกับท่อระบายน้ำฝนหรือโഴระบายน้ำฝน และติดตั้งได้กับจุดระบายน้ำทั้งแบบกลมและแบบเหลี่ยม พร้อมมอบความสวยงาม กลมกลืนไปกับบ้านและรางน้ำฝนไวโนล เอสซีจีเป็นอย่างดี



สามารถใช้งานร่วมกับ  
โഴระบายน้ำฝนได้

### มีให้เลือก 2 สี

- ✓ ระบายน้ำบริเวณระเบียงได้อย่างมีประสิทธิภาพ
- ✓ ควบคุมทิศทางน้ำได้ ไม่เลอะเทอะ
- ✓ ติดตั้งง่าย เพียงสวมครอบเข้ากับจุดระบายน้ำ



● สีขาว (White)



○ สีน้ำตาลเข้ม (Dark Brown)

**Before**

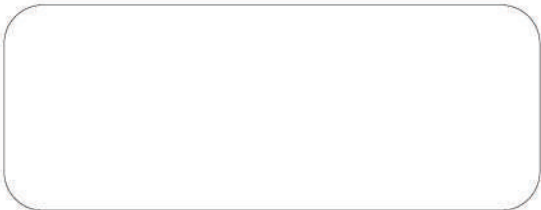


ควบคุมทิศทางน้ำไม่ได้  
ทำบ้านเลอะเทอะ

**After**



ติดตั้ง  
ชุดระบายน้ำระเบียงไวโนล เอสซีจี  
ช่วยควบคุมทิศทางการระบายน้ำ



**SCG**



หาซื้อได้ที่ ร้านค้าวัสดุก่อสร้างชั้นนำ  
SCG Contact Center 02-586-2222  
Email : [contact@scg.com](mailto:contact@scg.com)  
[www.scgbuildingmaterials.com](http://www.scgbuildingmaterials.com)