

รายนํ้าฝนพีวีซี ตราโอเค



“สวย ทน คຸ້ม”

รางน้ำฝนพีวีซี ตราโอเค



สีฟ้า



ปากรางกว้าง 7 นิ้ว
รองรับปริมาณน้ำฝนได้มากกว่า



สวย

ด้วยการออกแบบรูปทรงรางหลายคิ้วบัวประดับ จึงทำให้มีความสวยงามมากยิ่งขึ้น



ทน

ผลิตจากพีวีซีคุณภาพสูง จึงไม่เป็นสนิมตลอดอายุการใช้งาน และเชื่อมต่ออุปกรณ์ด้วยน้ำยาประสานท่อ มั่นใจไม่รั่วซึม

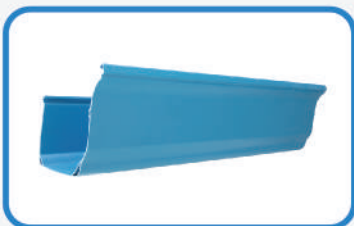


คุ้ม

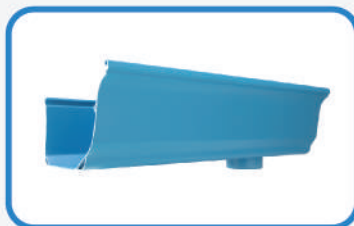
ตัวรางออกแบบให้ปากรางมีขนาดใหญ่ถึง 7 นิ้ว จึงสามารถรองรับน้ำฝนได้มากกว่ารางน้ำฝนสังกะสี 100%* ในราคาใกล้เคียงกัน

*เปรียบเทียบกันรางน้ำฝนสังกะสีขนาดมาตรฐาน 5 นิ้ว รับน้ำได้ 6 ลิตร/เมตร, รางน้ำฝนพีวีซี ตราโอเค รับน้ำได้ 13 ลิตร/เมตร

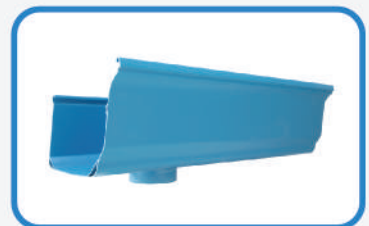
รางน้ำฝนพีวีซีและอุปกรณ์ ตราโอเค สีฟ้า



รางน้ำฝน - แบบเรียบ (4 เมตร/ร่อง)
PVC Gutter - Standard



รางน้ำฝน - แบบเจาะรูขวา (4 เมตร/ร่อง)
PVC Gutter - Right Hole



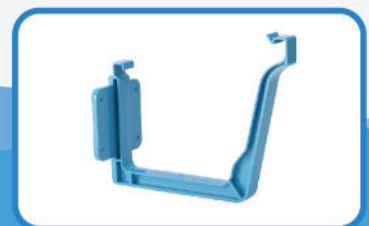
รางน้ำฝน - แบบเจาะรูซ้าย (4 เมตร/ร่อง)
PVC Gutter - Left Hole



ข้อต่อรางตรง
Joiner



ฝาปิดปลายราง
End Cap



ตะขอรับราง
Hanger

รางน้ำฝนพีวีซี ตราโอเค



สีใหม่!

สีเทา



รางน้ำฝนพีวีซีและอุปกรณ์ ตราโอเค ● สีเทา



รางน้ำฝน - แบบเรียบ (4 เมตร/ท่อน)
PVC Gutter - Standard



รางน้ำฝน - แบบเจาะรูขวา (4 เมตร/ท่อน)
PVC Gutter - Right Hole



รางน้ำฝน - แบบเจาะรูซ้าย (4 เมตร/ท่อน)
PVC Gutter - Left Hole



ข้อต่อรางตรง
Joiner



ฝาปิดปลายราง
End Cap



ตะขอรับราง
Hanger



ท่อระบายน้ำฝน (4 เมตร/ท่อน)
Downspout



ข้องอ 45 องศา
45° Elbow



ข้อต่อท่อระบายน้ำ
Connector



คลิปรัดท่อ
Downspout Clip

วิธีการติดตั้งรางน้ำฝนพีวีซี ตราโอเค



เครื่องมือและอุปกรณ์สำหรับการติดตั้ง

- | | | |
|-------------------|--------------------------|--|
| 1. ส่วนไฟฟ้า | 7. สายยางวัดระดับน้ำ | 13. สกรูเหล็กชุบสังกะสี เคลือบปล่อย (เบอร์ 8 ความยาว 1.5 นิ้ว สำหรับเชิงชายไฟเบอร์ซีเมนต์) |
| 2. ดอกสว่าน | 8. บันไดหรือนั่งร้าน | 14. สกรูเหล็กชุบสังกะสี ปลายส่วน (เบอร์ 8 ความยาว 1.5 นิ้ว สำหรับเชิงชายเหล็ก) |
| 3. ดอกไขควงสี่แฉก | 9. เต้า / เอน | 15. สกรูเหล็กชุบสังกะสี เคลือบปล่อย (เบอร์ 8 ความยาว 1 นิ้ว สำหรับเพิ่มความแข็งแรงของจุดน้ำลง) |
| 4. ตลับเมตร | 10. ดินสอไม้ | |
| 5. เลื่อยตัดเหล็ก | 11. น้ำยาประสานท่อพีวีซี | |
| 6. หินเจียร | 12. พุกพลาสติก เบอร์ 8 | |

*** ทุก ๆ ความยาว 12 ม. (รางน้ำฝน 3 ก่อ) หรือทุก ๆ พื้นที่หลังคา 50 ตร.ม. ต้องมีจุดระบายน้ำฝนอย่างน้อย 1 จุด

ใช้งานคู่กับน้ำยาประสานท่อพีวีซี เอสซีจี

Low VOC ปลอดภัยต่อสุขภาพอนามัยของผู้ใช้งาน



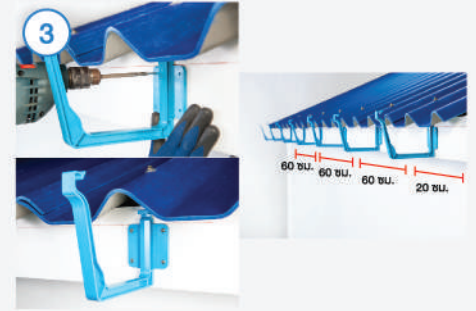
ขั้นตอนการติดตั้ง



1. ทหารดับบนเชิงชายเพื่อทำการติดตั้งรางน้ำฝน โดยใช้สายยางวัดระดับน้ำ



2. ตีเส้นด้วยเต้าเพื่อกำหนดความลาดเอียงของรางน้ำฝนอย่างน้อย 2:1000 (10 ม. : 2 ซม.)



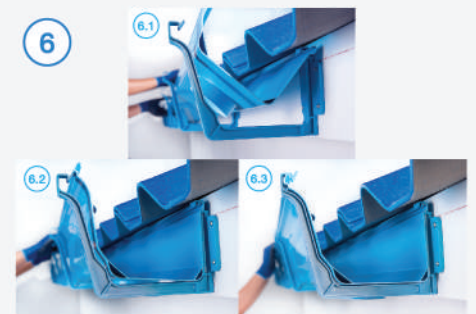
3. ติดตั้งตะขอรับรางเข้ากับเชิงชายบ้าน โดยเริ่มติดตั้งที่จุดสูงสุดและจุดต่ำสุดของเชิงชาย โดยให้ระยะตะขอรับรางตัวแรกห่างจากมุมเชิงชาย 20 ซม. และตัวต่อไปห่างกันเฉลี่ยไม่เกิน 60 ซม. ยึดด้วยสกรูให้ครบทั้ง 4 ตัว



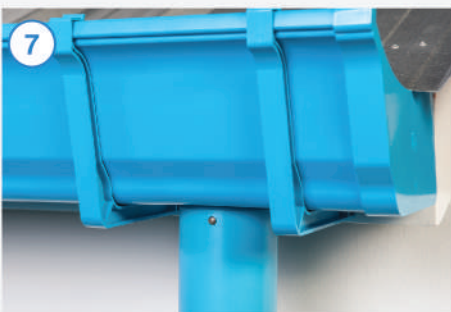
4. ตัดรางน้ำฝนตามความยาวที่ต้องการด้วยเลื่อยตัดเหล็ก/หินเจียร



5. ประกอบชิ้นส่วนต่างๆ ของรางน้ำฝนเข้าด้วยกันด้วยน้ำยาประสานท่อพีวีซี



6. นำรางน้ำฝนที่ประกอบเสร็จแล้ว ไปติดตั้งกับตะขอรับรางที่ยึดติดกับเชิงชาย โดยการสอดรางน้ำฝนเกี่ยวกับด้านในตะขอ กดรางน้ำฝนลงให้เข้ากับจุดล็อกด้านหน้าของตะขอรับราง



7. ประกอบท่อระบายน้ำฝนขนาด 3 นิ้ว (ชั้นคุณภาพ 5) โดยใช้ น้ำยาประสานท่อพีวีซี ในการเชื่อมต่อ และยึดสกรูบริเวณจุดเชื่อมต่อท่อระบายน้ำฝน อย่างน้อย 2 จุด เพื่อเพิ่มความแข็งแรง



8. หลังจากติดตั้งเสร็จ ควรทดสอบการระบายน้ำ พร้อมทั้งเช็ดทำความสะอาดด้วยน้ำสบู่หรือน้ำยาล้างจาน
Tips: กรณีต้องการติดตั้งโปรดก่อนฝนคอนกรีต เพื่อยึดท่อระบายน้ำฝนเข้ากับผนังบ้าน แนะนำให้ฝังพุกพลาสติกก่อน โดยติดตั้งคลิปตัวแรกห่างจากข้อต่อ 10 ซม. และติดตั้งคลิปตัวต่อไปให้ระยะห่างกับไม่เกิน 1 ม.



ดู VDO สาธิตวิธีการติดตั้งได้ที่

Tips & Tricks

รางน้ำฝนพีวีซี ตราโอเค เหมาะกับหลังคาแบบใด?



ทรงหน้าจั่ว



ทรงเพิงหมาแหงน

คำเตือน

- ควรติดตั้งสินค้าตามวิธีการติดตั้งหรือคำแนะนำของเจ้าหน้าที่บริการเทคนิค
- ทางบริษัทฯ ไม่รับผิดชอบต่อการนำสินค้าไปใช้งานหรือติดตั้งผิดประเภท
- สีของสินค้าอาจแตกต่างจากสีในรูปตัวอย่างเนื่องจากกระบวนการพิมพ์
- บริษัทฯ ขอสงวนสิทธิ์ในการเปลี่ยนแปลงรายละเอียดโดยไม่ต้องแจ้งให้ทราบล่วงหน้า

หาซื้อได้ที่ ร้านค้าวัสดุก่อสร้างทั่วไป

ผลิตและจัดจำหน่ายโดย : บริษัทนวัตกรรมวัสดุอุตสาหกรรม จำกัด 1 ถนนปิ่นเกล้าพิเศษ แขวงบางซื่อ เขตบางซื่อ กรุงเทพฯ 10800 Call Center : 02-555-0888

รางน้ำฝนพีวีซี
ตราโอเค