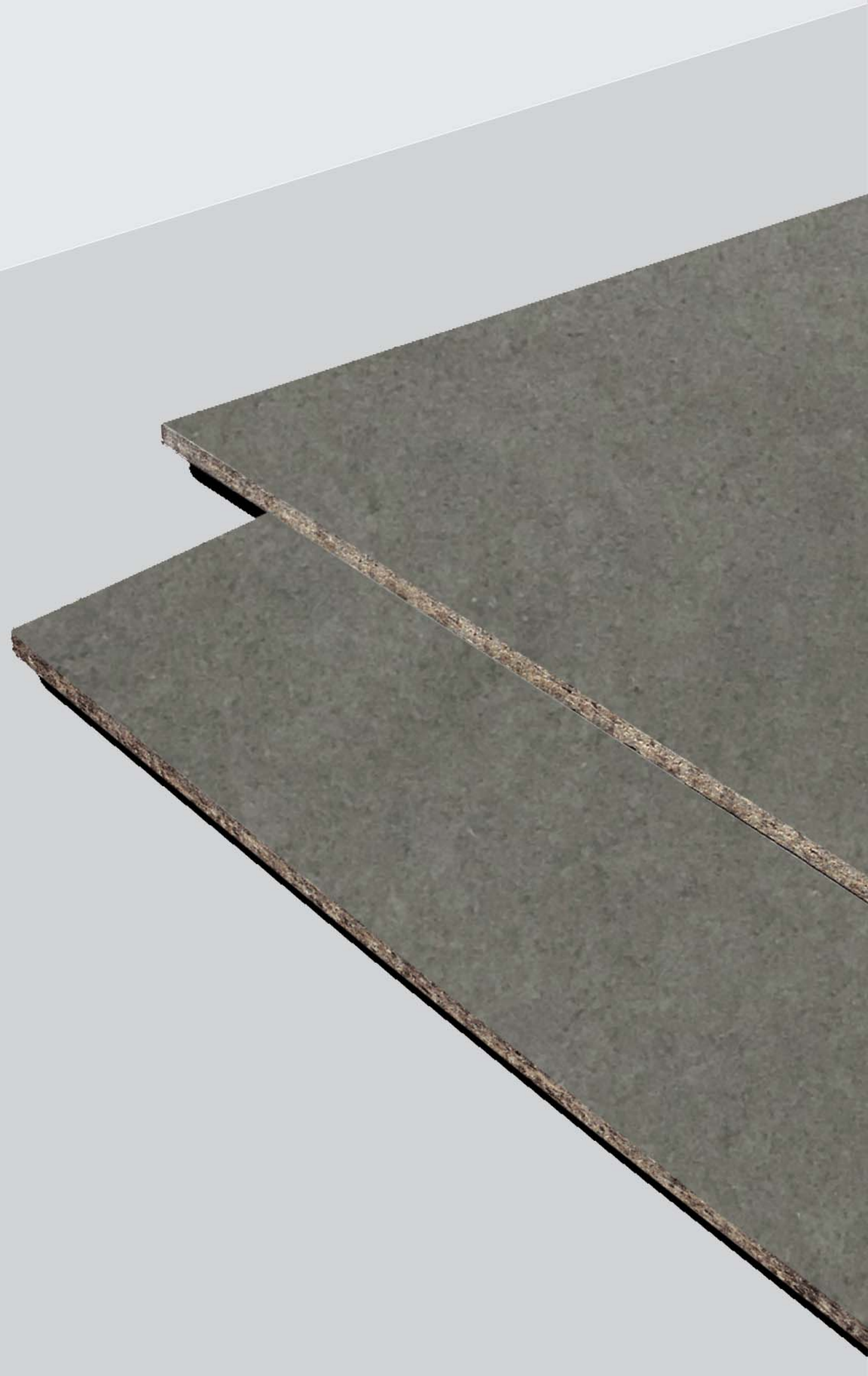


VIVA HD

วีว่า เอชดี

แผ่นซีเมนต์บอร์ดใช้งานภายนอก
และผนังส่วนเปียก ที่ดีที่สุดจาก วีว่า บอร์ด



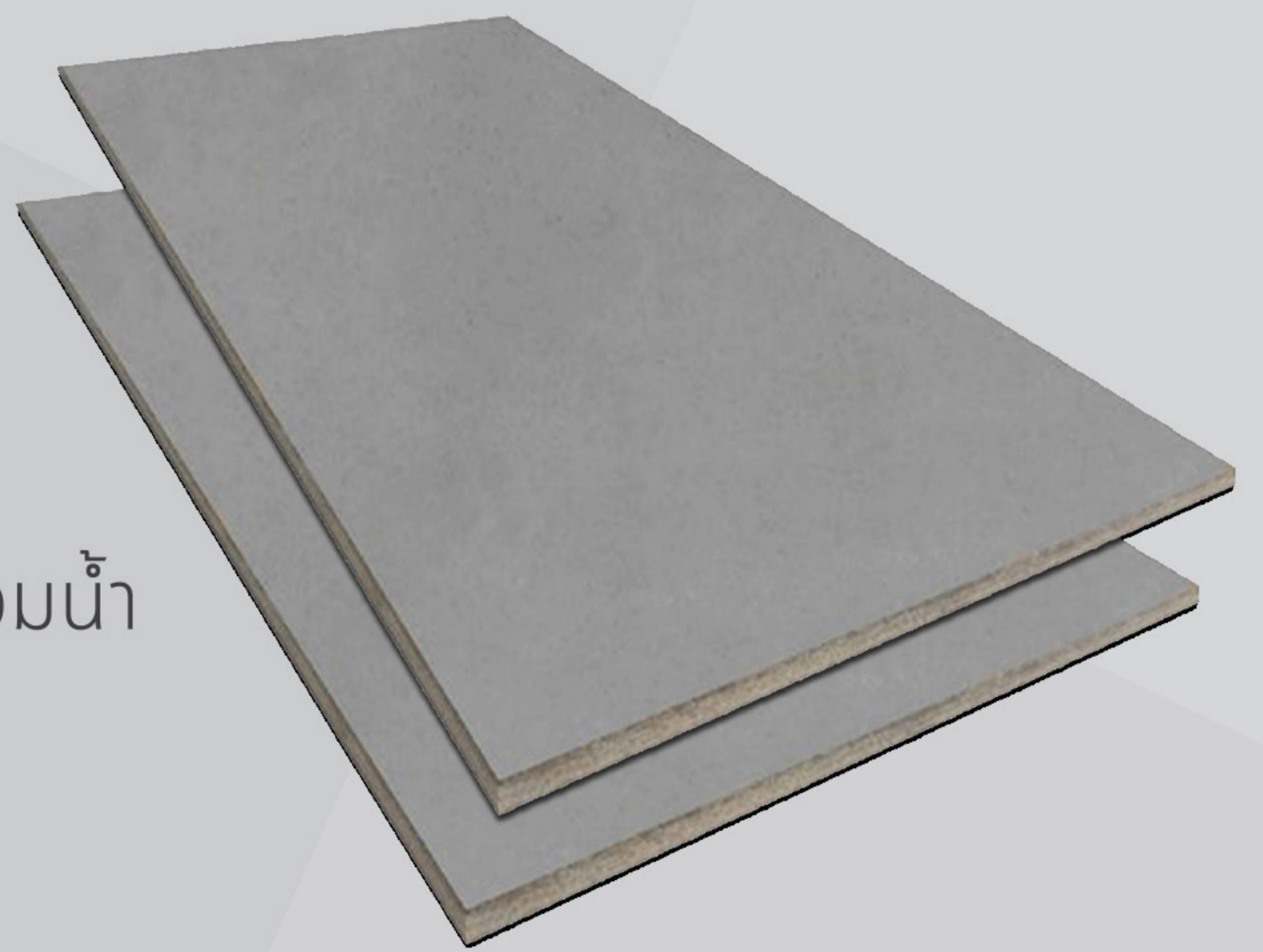
VIVA BOARD
THE ORIGINAL CEMENT BOARD



VIVA HD

ว๊วว่า เอชดี 10 และ 12 มม.

ว๊วว่า เอชดี แผ่นผนังสูตรพิเศษ Heavy Duty จากว๊วว่า บอร์ด
เหมาะอย่างยิ่งกับ ผนังภายนอก ผนังประดับอาคาร ผนังมีวัสดุปิดทับ
และผนังส่วนเปียก เช่น ผนังห้องน้ำ ด้วยคุณสมบัติพิเศษ



ทนความชื้นกว่า ไฟเบอร์ซีเมนต์ ยิปซัม
และซีเมนต์บอร์ดอื่น



ดูดซึมความชื้นต่ำกว่า ไม้บวมแยกชั้น ไม้อมน้ำ
วัสดุตกแต่งผิวติดทน สีไม่หลุดร่อน



ยึดหดตัวต่ำลง
ใช้งานภายนอกได้ดี



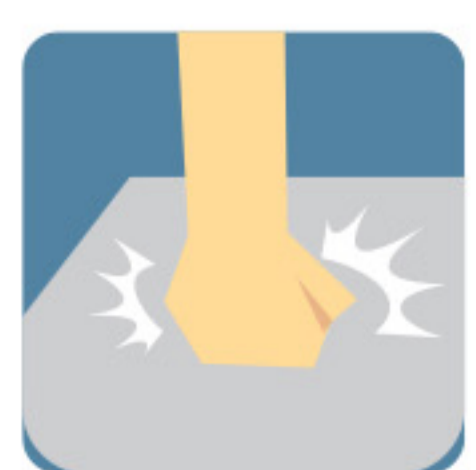
แข็งแรงทนทาน อายุการใช้งานยาวนาน



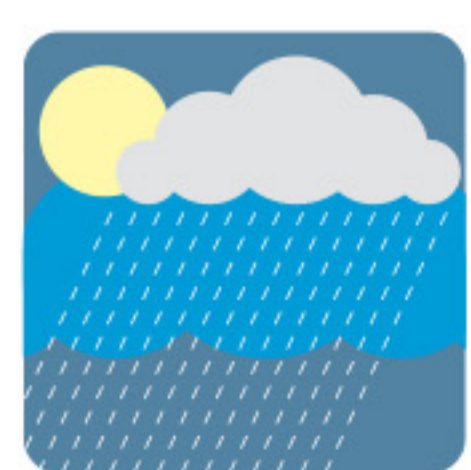
สีซีเมนต์ ผิวเรียบเนียน
ใช้งานผนังโชว์ผิวในสไตล์ปูนเปลือยได้

ผ่านการทดสอบการทนไฟ
มาตรฐานยุโรป EN 13501 Class A2
ประสิทธิภาพสูงที่สุดในการทนไฟ
ไม่ลามไฟ ไม่เกิดควันพิษ

คุณสมบัติอันโดดเด่นของ ว๊วว่า เอชดี



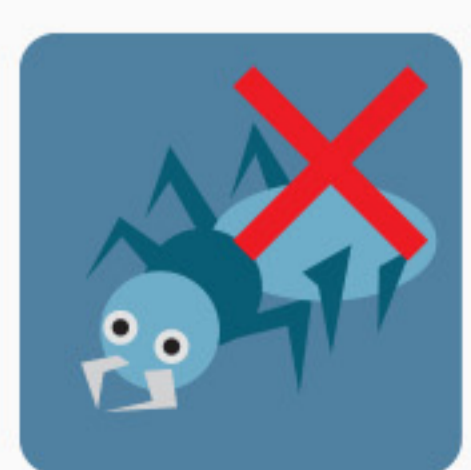
แข็งแรงทนทาน



คงทนทุกสภาวะอากาศ



ป้องกันไฟ



ปลอดภัยจากแมลงศัตรูไม้



ดูดซึมน้ำต่ำ



ไม้บวมแยกชั้น



ป้องกันความร้อน



ป้องกันเสียงรบกวน



ทำงานง่าย ติดตั้งรวดเร็ว



ประหยัด



ปราศจากสารใยหิน




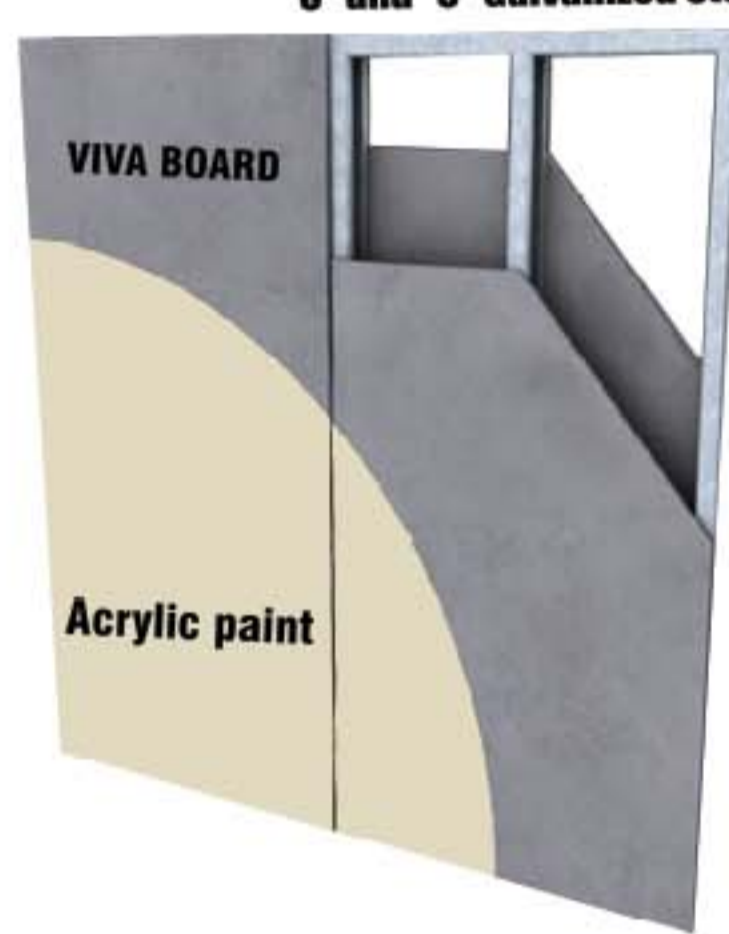
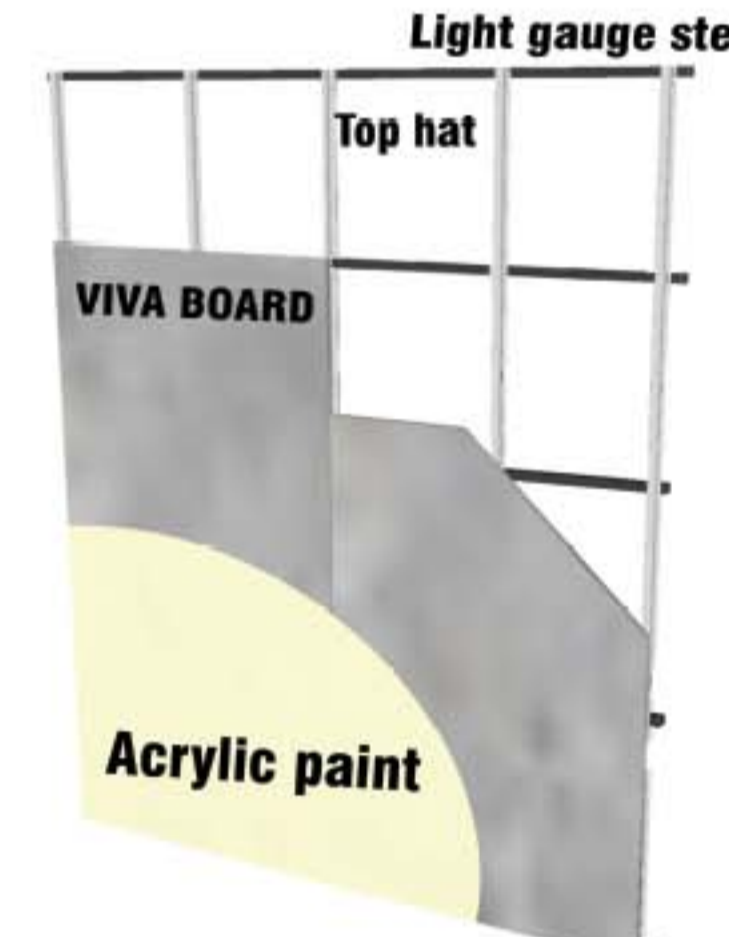
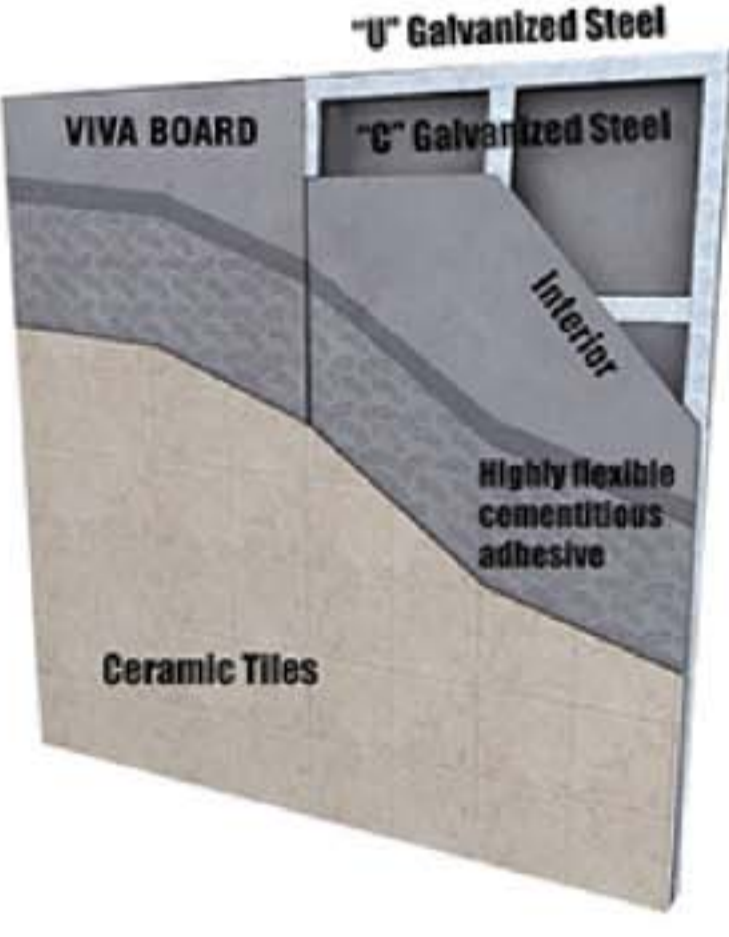
เป็นมิตรกับสิ่งแวดล้อม

ทนทาน ต่อทุกสภาวะอากาศยิ่งขึ้น

Product info		
ขนาดมาตรฐาน	120 x 240 ซม.	
ความหนา (มม.)	10	12
น้ำหนัก (กก./แผ่น)	42	50
น้ำหนัก (กก./ตร.ม.)	14.6	17.4

ข้อมูลจำเพาะ	หน่วย	วีวีว่า เอชดี (ค่าเฉลี่ยจากการทดสอบ)
ความหนาแน่น	กก./ม. ³	1450
ปริมาณความชื้นในแผ่น	%	9
มอดูลัสยืดหยุ่น	นิวตัน/มม. ²	6000
ความต้านแรงดึงตั้งฉากกับผิวหน้า	นิวตัน/มม. ²	1.0
ความเป็นด่างของผิวหน้า	pH	10
การดูดซึมน้ำเมื่อแช่น้ำ 24 ชั่วโมง	%	10
การขยายตัวเมื่อแช่น้ำ 24 ชั่วโมง (ตามความหนา)	%	0.2

ใช้งาน **ภายนอก** และ **ผนังส่วนเปียก** ได้ดี

Application	
 <p>"C" and "U" Galvanized Steel</p>	<p>ผนังบ้านพักอาศัย</p> <p>วีวีว่า เอชดี 10 มม. สำหรับผนังภายนอก และ วีวีว่า บอร์ด 8 มม. สำหรับผนังภายใน ติดตั้งด้วยโครงคร่าวเหล็กชุบสังกะสี C75 หนา 0.50 มม. หรือ 0.75 มม. และ U76 หนา 0.50 มม. ระยะโครง 40 x 240 ซม. ตกแต่งผิวโดยทาสีรองพื้นปูนเก่า แล้วตามด้วยสีน้ำอคริลิก</p>
 <p>"C" and "U" Galvanized Steel</p>	<p>ผนังอาคารสาธารณะ</p> <p>วีวีว่า เอชดี 12 มม. สำหรับผนังภายนอก และ 10 มม. สำหรับผนังภายใน ติดตั้งด้วยโครงคร่าวเหล็กชุบสังกะสี C75 หนา 0.75 -1 มม. และ U76 หนา 0.50 มม. หรือเหล็กไลท์เกจ C75 x 45 x 15 x 1.6 มม. ระยะโครง 40 x 240 ซม. หรือ 60 x 240 ซม. ตกแต่งผิวโดยทาสีรองพื้นปูนเก่า แล้วตามด้วยสีน้ำอคริลิก</p>
 <p>Light gauge steel</p> <p>Top hat</p>	<p>ผนังประดับภายนอกอาคาร/ผนังภายนอกโชว์ผิว</p> <p>วีวีว่า เอชดี 12 มม. ติดตั้งด้วยเหล็กแป้หลังคา Top Hat หนา 0.70 -1 มม. ระยะโครง 40 - 60 ซม. ปิดทับบนโครงเหล็ก โดยมีระยะห่างของโครงสร้างหลักไม่เกิน 0.6 ม. หรือ ติดตั้งบนผนังเดิม ตกแต่งผิวโดยทาสีรองพื้นปูนเก่า แล้วตามด้วยสีน้ำอคริลิก หรือโชว์ผิว โดยเคลือบด้วยน้ำยาเคลือบใส วีวีว่า เคลียร์การ์ด</p>
 <p>"U" Galvanized Steel</p> <p>VIVA BOARD</p> <p>"C" Galvanized Steel</p> <p>Interior</p> <p>Highly flexible cementitious adhesive</p> <p>Ceramic Tiles</p>	<p>ผนังมีวัสดุปิดทับ/ผนังห้องน้ำ</p> <p>วีวีว่า เอชดี 12 มม. ติดตั้งด้วยโครงคร่าวเหล็กชุบสังกะสี C75 หนา 0.75 มม. และ U76 หนา 0.50 มม. หรือเหล็กไลท์เกจ C75 x 45 x 15 x 1.6 มม. ระยะโครง 60 x 60 ซม. อุดรอยต่อแผ่นด้วยกาวยิปซัมและปิดทับด้วยวัสดุตกแต่งผนังกรณีติดกระเบื้องเซรามิก ให้ใช้ปูนกาวชนิดยืดหยุ่นสูง กรณีผนังห้องน้ำ ผนังเปียก ให้ทาน้ำยากันซึมบนแผ่นก่อน</p>
<p>กรณีใช้งานเป็นผนังภายในโชว์ผิว</p> <p>ใช้วีวีว่า เอชดี 10 มม. ติดตั้งบนโครงไม้ 1 1/2" x 3" ด้วยตะปูลม ระยะโครงคร่าว 60 x 60 ซม. ตกแต่งผิวด้วยน้ำยาเคลือบใสวีวีว่า เคลียร์การ์ด, แลคเกอร์สเปรย์ หรือโพลียูรีเทนใส</p>	

หมายเหตุ : โปรดศึกษาวิธีการติดตั้งโดยละเอียดจากแค็ตตาล็อกวีวีว่า บอร์ด



VIVA BOARD
THE ORIGINAL CEMENT BOARD



บริษัท วิบูลย์วัฒนอุตสาหกรรม จำกัด
VIVA INDUSTRIES CO., LTD.

Phone: 0-2381-6453 Fax: 0-2381-2400
www.viva.co.th E-mail: vivaboard@viva.co.th



Website

